

Estuaire et Sillon

L'actu



www.estuaire-sillon.fr

15

Octobre 2022



Découvrez l'Espace emploi
À lire en pages 6-7

Focus sur l'emploi en Estuaire et Sillon : Qui vous accompagne ? Quels services pour les entreprises ?

L'attractivité d'un territoire se mesure à travers les services proposés aux habitants et aux professionnels, en plus de son environnement naturel. L'emploi est un volet essentiel du " bien vivre " en Estuaire et Sillon. La Communauté de Communes ainsi que ses partenaires s'efforcent de proposer un écosystème stimulant et dynamique à travers des événements dédiés et des services inédits.

Cette édition est l'occasion de (re)découvrir l'Espace emploi qui accompagne les demandeurs d'emploi mais aussi les personnes en reconversion, les jeunes et les entreprises locales. Et si le travail est important, les loisirs le sont tout autant ! En cette arrière-saison clémente, nous vous proposons de partir à la découverte de deux nouveaux circuits Vélo Détours.

COMMUNAUTÉ DE COMMUNES ESTUAIRE ET SILLON

2 Bd de La Loire 44260 SAVENAY

02 40 56 81 03

Lundi au vendredi :

9h-12h30 / 13h30-17h

communaute@estuaire-sillon.fr

www.estuaire-sillon.fr

DÉVELOPPEMENT ÉCONOMIQUE

02 40 56 88 44

deveco@estuaire-sillon.fr

OFFICES DE TOURISME

■ Savenay

02 28 01 60 16

■ Saint Étienne de Montluc

02 40 85 95 13

TOURISME

tourisme@estuaire-sillon.fr

MOBILITÉS

■ Transports Scolaires

02 40 56 80 69

transport@estuaire-sillon.fr

■ ALEOP à la demande

02 40 56 88 45

■ VÉLILA

Location de vélo à assistance électrique

02 40 56 80 69

transport@estuaire-sillon.fr

DÉCHETS

02 40 56 82 53

Du lundi au vendredi

8h30-12h15/13h30-17h15

Fermé au public les jeudis

après-midi

environnement@estuaire-sillon.fr

ASSAINISSEMENT

02 28 00 98 34

Lundi, mardi et mercredi

9h-12h/13h30-17h

Fermé le jeudi

assainissement@estuaire-sillon.fr

RELAIS PETITE ENFANCE

02 40 95 64 48

rpe.stetienne@estuaire-sillon.fr

rpe.savenay@estuaire-sillon.fr

ENFANCE JEUNESSE

■ Secteur Cordemais

Saint Étienne de Montluc

Le Temple de Bretagne

02 28 25 96 00

■ Secteur Malville - Bouée

02 40 56 04 95

■ Secteur de Savenay

Lavau-sur-Loire

06 10 11 46 02

MAISON DES JEUNES

■ Cordemais

06 10 40 65 75

■ Le Temple de Bretagne

06 10 40 66 07

■ Saint Étienne de Montluc

06 12 67 35 98

ESPACE EMPLOI

Lundi, mercredi et jeudi

8h30-12h/13h30-16h30

Mardi et vendredi

8h30-12h

02 40 56 80 85

emploi@estuaire-sillon.fr

MÉDIATHÈQUES

ESTUAIRE ET SILLON

www.mediatheques.estuaire-sillon.fr

PISCINE DU LAC

02 40 97 03 64

piscine@estuaire-sillon.fr

CENTRE AQUAMARIS

02 40 57 01 37

aquamaris@vert-marine.com

CONSEIL DE DÉVELOPPEMENT

02 40 56 81 48

conseildedeveloppement@

estuaire-sillon.fr

CONSEIL HABITAT

06 33 51 05 77

Mardi : 10h-12h30

Mercredi : 14h-17h30

Jeudi : 11h-14h

habitat@estuaire-sillon.fr



Sommaire

3 L'actu en bref

- Vidéos : les regards croisés d'habitants sur leur territoire
- La semaine bleue en Estuaire et Sillon
- Le CAUE met en lumière les installations du parc Estuaire et Sillon
- Les conseils communautaires
- Agenda des initiatives locales
- Dotation en bacs jaunes
- Collecte amiante liée
- Calendrier de collecte 2023, des changements à venir !
- La recyclerie, un cercle vertueux !
- Il propose des ateliers autour de l'économie d'énergie
- Logement
- Médiathèque : des animations zéro déchet
- Devenez bénévole en bibliothèque

6 Dossier emploi

8 Eau et milieux aquatiques

- Les marais : un écosystème à protéger

9 Tourisme

- Vélo détours : deux nouveaux itinéraires

10 Urbanisme

- Le PLU intercommunal poursuit ses actions

11 Territoire

- Stratégie alimentaire locale

12 Aménagement

- Travaux à la gare de Savenay

- Publication éditée par la Communauté de Communes Estuaire et Sillon à 18300 exemplaires
- Directeur de publication : Rémy NICOLEAU
- Conception, élaboration : service communication Rédaction : Clémence PRIOU
- Impression sur papier recyclé issu de forêts gérées durablement - Imprigraph groupe/ Le Sillon - Savenay
- Communauté de Communes Estuaire et Sillon - 2 bd de la Loire - 44260 Savenay
- 0240568103 - communaute@estuaire-sillon.fr - www.estuaire-sillon.fr
- Crédits photos : A. MAHOT - PUK - Estuaire et Sillon





La semaine bleue en Estuaire et Sillon

Du 3 au 9 octobre 2022, a eu lieu la semaine nationale dédiée aux retraités et aux personnes âgées. La Communauté de Communes Estuaire et Sillon et les Centres Communaux d'Action Sociale ont souhaité proposer un moment de convivialité aux séniors du territoire. Le 13 octobre, un goûter spectacle a été offert au restaurant Le Royam à Savenay. L'occasion pour nos aînés de maintenir le lien social !



Vidéos : les regards croisés d'habitants sur leur territoire

La Communauté de Communes a donné rendez-vous aux habitants d'Estuaire et Sillon sur le site de la fresque de la Colleraye à Savenay pour récolter leurs témoignages à l'occasion du troisième épisode des reportages TéléNantes "Regards Partagés". Plusieurs habitants ont joué le jeu et nous ont livré leur témoignage : quelle est leur vision d'Estuaire et Sillon ? Quels sont ses atouts ? Quelles sont leurs sorties du week-end ? Étudiants, seniors, salariés, entrepreneurs, nouveaux arrivants..., ont ainsi pu partager leur vision du territoire. Estuaire et Sillon remercie les habitants qui ont participé à ces trois épisodes.

+ D'INFOS

Retrouvez tous les témoignages sur TéléNantes et en ligne sur www.estuaire-sillon.fr



Le CAUE met en lumière les installations du parc Estuaire et Sillon

44
c|aue
Conseil d'Architecture, d'Urbanisme
et de l'Environnement



Tous les deux ans, en lien avec les missions du CAUE (conseil d'architecture, d'urbanisme et de l'environnement) de Loire-Atlantique, le prix Aperçus valorise la création et l'innovation dans les domaines de l'architecture, de l'aménagement urbain et paysager. L'occasion de mettre à l'honneur plusieurs sites remarquables du territoire dont plusieurs

aménagement se trouvent sur le territoire d'Estuaire et Sillon. Le projet "Eau et Paysages" engagé par la métropole Nantes Saint-Nazaire permet la mise en valeur de six sites emblématiques du Département, dont le lac de Savenay et la liaison douce permettant sa connexion avec la Loire. Parmi les aménagements salués, le nid-observatoire avec son panorama sur les marais et la passerelle flottante de 110 mètres de long qui traverse le lac de Savenay d'une berge à l'autre.



En savoir plus sur www.caue44.com

Les conseils communautaires

- Jeudi 10 novembre - 19h30
 - Jeudi 8 décembre - 19h30
- Les lieux restent à définir.

→ L'ordre du jour est consultable sur www.estuaire-sillon.fr





Agenda des initiatives locales

Cette année, les onze communes et la Communauté de Communes Estuaire et Sillon ont souhaité mettre en lumière les initiatives durables locales sous la forme d'un agenda en ligne des animations et rencontres sur la thématique de l'environnement et du développement durable (énergie, protection des milieux et des espèces, réduction des déchets...). L'objectif de ce site internet est de faciliter l'accès à l'information des habitants d'Estuaire et Sillon afin qu'ils puissent trouver facilement des événements proches de chez eux. Parmi les animations proposées : les ateliers "j'agis, je réduis" en partenariat avec les médiathèques du territoire, "Rando déchets", balades nature, expositions, ciné débat, conférences relatives à l'habitat, ciné goûter sur le thème de l'environnement et bien d'autres rendez-vous encore.

Retrouvez toutes les " initiatives durables " près de chez vous, en Estuaire et Sillon, durant la semaine européenne du développement durable et jusqu'au 15 décembre en ligne sur

www.initiatives-durables.estuaire-sillon.fr

Dotation en bacs jaunes !

Faites-nous connaître votre besoin en bacs jaunes en complétant le formulaire en ligne disponible sur www.estuaire-sillon.fr/enquete/formulaire-de-pre-reservation-de-bac-jaune-et-composteur-5401.html ou en nous retournant

le coupon de réponse reçu en annexe de votre facture Déchets du 1^{er} semestre 2022.



Retrouvez toutes les dates des permanences de distribution sur www.estuaire-sillon.fr

La recyclerie, un cercle vertueux !

La Recyclerie Nord Atlantique de Savenay propose des jouets, des livres, des BD, de la vaisselle, de la décoration, du petit ou gros outillage. On peut également y déposer des objets encore en bon état pour leur donner une seconde vie. Une fois par mois, la Recyclerie Nord Atlantique (RNA) et le Syndicat Mixte Centre Nord Atlantique (SMCNA) viennent à votre rencontre à la déchèterie de Campbon.

→ 21 octobre → 18 novembre → 16 décembre

Recyclerie
nord atlantique

Collecte amiante liée

↳ Savenay

■ Du 31 octobre au 5 novembre

■ Du 5 au 10 décembre

↳ Saint Étienne de Montluc

■ 16 et 17 décembre

Ce service est strictement réservé aux particuliers. Les déchets doivent être impérativement emballés.

L'inscription est obligatoire auprès du service Déchets au 02 40 56 82 53 ou environnement@estuaire-sillon.fr

Collecte des pneus

↳ Saint Étienne de Montluc

■ 2 et 3 décembre

Attention, une limite de 8 pneus par foyer est autorisée.

Calendrier de collecte 2023, des changements à venir !

Pour le début de l'année 2023, les jours de collecte étant inchangés, le calendrier sera disponible en téléchargement via la carte interactive Déchets disponible sur www.estuaire-sillon.fr ou en retrait au service Déchets, Zone des Acacias (rue des saules) à Savenay.

L'ensemble des circuits sera ensuite modifié au cours de l'année 2023. Le nouveau jour de collecte qui correspond à votre secteur d'habitation, sera alors communiqué par courrier avec le calendrier mis à jour.

Il propose des ateliers autour de l'économie d'énergie

Conseil Habitat
Estuaire & Sillon
06 33 51 05 77

Depuis le 1^{er} mars 2022, la Communauté de Communes Estuaire et Sillon propose un service inédit aux habitants du territoire. La mission de Conseil Habitat est de pouvoir vous orienter sur toutes les demandes relatives à l'habitat.

Conférence sur les aides financières pour son logement

2 novembre 2022 - 18h - Espace des Fontnelles - Le Temple de Bretagne

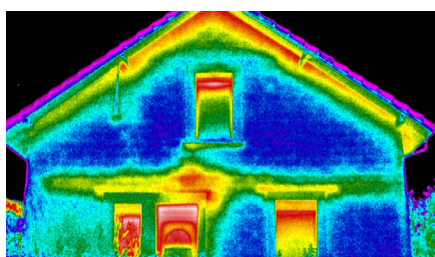
Tout au long de l'année, la Communauté de Communes Estuaire et Sillon sensibilise les habitants sous forme d'ateliers, de conférences et autres, autour de l'énergie et principalement de la rénovation énergétique. Notre partenaire ALISEE propose une conférence sur les aides financières à laquelle les habitants du territoire peuvent participer gratuitement.



Venez découvrir ces dispositifs d'État accessibles à tous pour optimiser votre budget et réaliser les travaux de rénovation énergétique de votre logement.

Une balade thermique ludique

14 décembre 2022 - 18h - Bouée



Vous êtes curieux de connaître les points faibles d'un logement ? Découvrez la face cachée des façades pour comprendre comment la chaleur s'échappe des habitations ! C'est grâce à une caméra thermique que nos conseillers en rénovation vous montreront les principaux défaut d'isolation.

Une balade ludique et enrichissante qui vous permettra d'améliorer la performance de votre logement !

Plus d'infos

→ habitat@estuaire-sillon.fr

→ 06 33 51 05 77 (selon les horaires des permanences)

Logement



La Communauté de Communes s'engage auprès de Vilogia pour le conventionnement et la réhabilitation de 233 logements locatifs sociaux.



En 2019, le bailleur social Vilogia a acquis 233 logements dans 13 résidences à ICF Habitat Atlantique, tous ces logements ont été conventionnés et sont donc venus accroître le parc locatif accessible aux demandeurs de logements sociaux, sans consommation de foncier !

Réparties sur 4 communes d'Estuaire et Sillon :

Cordemais, Malville, Saint Étienne de Montluc et Savenay, les 13 résidences bénéficient de travaux d'amélioration de performance énergétique permettant ainsi aux 233 logements de passer des étiquettes D, E et F aux étiquettes B et C. Un effort important pour permettre aux locataires de réaliser des économies d'énergie.

Vilogia a investi en moyenne 65 000 € TTC par logement pour cette opération de réhabilitation et a contracté des prêts auprès de la Caisse des Dépôts à hauteur de 28 749 365 M€. Estuaire et Sillon a apporté son soutien à ce programme par l'octroi de la garantie d'emprunts à hauteur de 80%. Les communes apportent le complément à hauteur de 20%.

MÉDIATHÈQUE



Des animations autour du "zéro déchet"

Les médiathèques du territoire proposent de nombreux temps forts autour de la thématique de la réduction des déchets. Ateliers créatifs, conférences, exposition, repair café... Ce programme riche et varié s'étend jusqu'au début du mois de décembre.

L'ensemble des animations est à retrouver sur le site : www.mediathèques.estuaire-sillon.fr



Devenez bénévole en médiathèque



Une centaine de bénévoles participent à la vie des médiathèques : accueil du public, rangement, équipement des documents, animations... Les missions sont définies avec le bibliothécaire en fonction des appétences et des compétences de chacun. Vous aimez les livres, les films, la musique, l'échange avec le public, les animations...

+ D'INFOS Rejoignez l'équipe de bénévoles !

mediatheque@estuaire-sillon.fr ou directement auprès de la médiathèque de votre commune.

Emploi

Un territoire plein de ressources

Avec la métropole nantaise à l'est et le bassin nazairien à l'ouest, la Communauté de Communes Estuaire et Sillon est au cœur d'un écosystème attractif à plus d'un égard ! Les porteurs de projets économiques peuvent bénéficier d'un accompagnement personnalisé pour mener à bien leur entreprise.



“ Un service de proximité accueille et oriente les demandeurs d'emploi et les jeunes qui se préparent à la vie active. ”

L'Espace emploi vous accompagne



" Dans le cadre de partenariats conventionnés, nous travaillons étroitement avec Pôle Emploi Trignac, Nantes Nord et Saint-Nazaire ainsi que la Mission Locale Rurale du Sillon. Nous sommes le premier niveau d'information en termes d'emploi pour les usagers du territoire. De ce fait, l'Espace emploi est un lieu important pour les chercheurs d'emploi."

Olivier TREBON
Responsable
de l'Espace emploi

L'Espace emploi est un service de proximité pour construire votre projet professionnel ou recruter vos futurs collaborateurs. Il s'adresse aux habitants des 11 communes de la Communauté de Communes.

Les deux conseillères vous accueillent, vous conseillent et vous accompagnent dans vos démarches, sur plusieurs thématiques : aide à l'orientation, à la reconversion et aux techniques de recherche d'emploi. Sur place, ce lieu ressource met à votre disposition du matériel informatique ainsi que de la documentation spécialisée.



Marylène B.

Demandeur d'emploi
"J'ai retrouvé un travail grâce à l'Espace emploi"

À bientôt 60 ans, habitante du territoire et employée maraîchère, Marylène s'est retrouvée sans emploi suite à un licenciement économique. Elle se met alors en recherche d'un nouveau poste et prend contact avec l'une des conseillères de l'Espace emploi d'Estuaire et Sillon.

MB. : J'avais vu une annonce pour un poste d'agent de production à Campbon et la

conseillère emploi a demandé que l'on se rencontre pour discuter de ma situation et du poste à pourvoir. Elle a transmis ma candidature et j'ai été embauchée pour un CDD de 4 mois qui pourrait se transformer en CDI .

Ça recrute près de chez vous



Une rubrique dédiée aux offres d'emploi locales sur
www.estuaire-sillon.fr

Horaire d'ouverture

Lundi : 8h30-12h/13h30-16h30

Mardi : 8h30-12h/Fermé

Mercredi : 8h30-12h/13h30-16h30

Judi : 8h30-12h/13h30-16h30

Vendredi : 8h30-12h/Fermé

Avec ou sans RDV

Plus d'infos Espace emploi

■ 2 bd de la Loire - Savenay

■ 02 40 56 80 85

■ emploi@estuaire-sillon.fr

Connaissez-vous l'Info Jeunes ?



L'Info Jeunes est intégré à l'Espace emploi de la Communauté de Communes Estuaire et Sillon et propose plusieurs services aux jeunes.

Les conseillères les accompagnent dans les démarches de la vie quotidienne (santé, logement, mobilité...), rechercher un job d'été, un stage en entreprise, une formation et accéder à des fiches d'information métiers.

Elles les accueillent sur RDV ou en accès libre. Ils peuvent consulter les fiches Information Jeunesse CIDJ, les guides ONISEP, la presse locale, les revues spécialisées... Les outils à disposition : accès Internet, photocopieur, téléphone.

“
Chaque année, nous accueillons, lors d'un atelier d'orientation, 300 collégiens d'Estuaire et Sillon à l'issue de celui-ci une présentation de l'Info Jeunes et ses missions.
”

Le salon Trajectoire revient en janvier 2023

Trajectoire, le salon de l'orientation et des métiers du bassin nazairien propose, en un lieu unique, des pôles dédiés à la fois aux collégiens, aux lycéens, aux chercheurs d'emploi et aux salariés en reconversion professionnelle.

4 pôles majeurs : second cycle, découverte des métiers par les gestes, changer de métiers, enseignement supérieur.

- 21, 22 et 23 janvier 2023
- Base sous-marine de Saint-Nazaire ou l'hippodrome de Pornichet.

+ D'INFOS 02 40 56 99 48



L'Ouvre-Boîtes 44 vous donne rendez-vous le 10 novembre

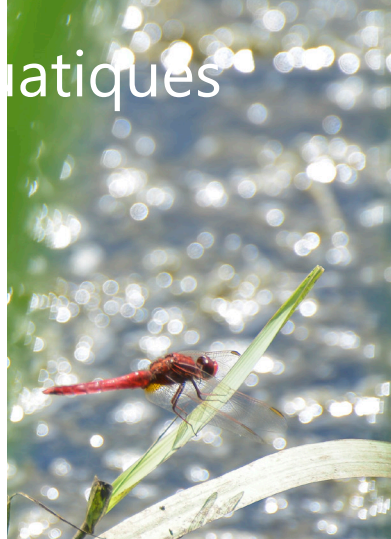


L'Ouvre-Boîtes propose à celles et ceux qui souhaitent entreprendre, de développer leur activité au sein d'une société coopérative (Scop). Créée en 2003, l'Ouvre-Boîtes 44/85 est une Coopérative d'Activité et d'Emploi (CAE) qui héberge un collectif d'entrepreneur(e)s dans les métiers du service aux entreprises et aux particuliers, du commerce et de l'artisanat.

L'Ouvre-Boîtes est à la fois :
→ Une structure d'accompagnement à la création d'activité ;
→ Un collectif d'entrepreneur(e)s ;
→ Un acteur du développement économique et social en Loire-Atlantique et Vendée.

Plus de renseignements

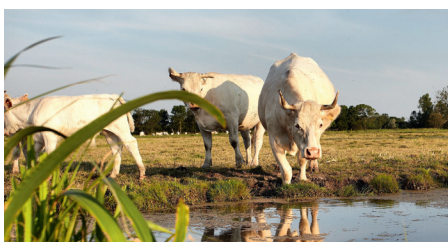
- Jeudi 10 novembre 2022
- De 9h30 à 12h30
- Dans les locaux de la Communauté de Communes Estuaire et Sillon - 2 bd de la Loire à Savenay
- Sur inscription - Espace emploi 02 40 56 80 85



Les marais Un écosystème à protéger

Les marais et les cours d'eau définissent l'identité de notre territoire. Ils sont vecteurs d'emplois, de tourisme, et participent au maintien d'un écosystème riche et prolifique. Les élus communautaires et les riverains portent collectivement un programme pour protéger cet environnement à l'équilibre fragile.

Un suivi permanent de l'avancée des travaux



Pourquoi réaliser des travaux au sein des marais ?

Il s'agit en réalité d'un milieu artificiel façonné par la main de l'Homme au Moyen-Âge afin de rendre exploitables les marécages des bords de Loire. Des canaux ont été creusés et des vannes installées pour pouvoir assurer une gestion des niveaux d'eau favorables à la mise en place de riches prairies de fauche et de pâturage. Aujourd'hui, l'entretien et la restauration de ces milieux sont réalisés par des syndicats de propriétaires de marais, avec l'appui d'Estuaire et Sillon. Ainsi, un programme de travaux est en cours jusqu'en 2025

sur les marais du Nord Loire à travers un " **Contrat Territorial Eau** " porté par Estuaire et Sillon et ses partenaires, afin de mener des actions concrètes pour protéger la structure de ces marais et préserver la faune et la flore qui y vivent.

Concernant les marais, ce programme de travaux répartis sur 6 ans (2020-2025) est nécessaire pour :

- **Palier l'érosion des berges** due aux à-coups hydrauliques plus intenses et aux espèces invasives (ragondins en particulier) ;
- **Curer les canaux** pour éviter leur envasement et maintenir une qualité d'eau saine ;
- **Gérer les niveaux d'eaux** afin de favoriser l'activité agricole, la migration et la reproduction piscicole ;
- **Préserver** la biodiversité exceptionnelle de ces milieux en bord de Loire.

Territoire d'eau Estuaire & Sillon

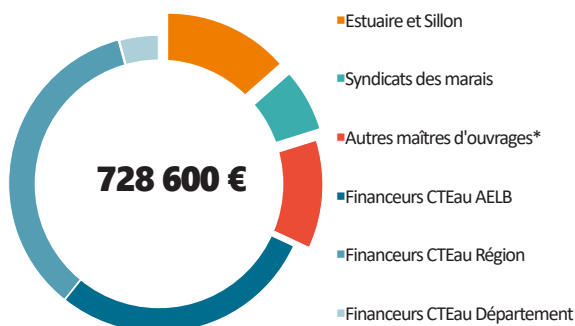
Zoom sur le chantier pilote de l'étier de la Chaussée

Quelles techniques utiliser pour restaurer durablement les berges ?
Comment réduire leur érosion ?
Quel est le coût d'une telle opération ?

La restauration de l'étier de la Chaussée (limite entre Cordemais et Bouée) est l'occasion de mener un chantier pilote pour répondre à ces questions. Les travaux en cours depuis le mois d'août dernier regroupent plusieurs actions : débroussaillage, élagage, curage et restauration des berges. Une initiative pilotée par Estuaire et Sillon en collaboration avec les communes concernées, le Syndicat des marais Estuariens de Cordemais et avec le soutien financier de l'agence de l'eau Loire-Bretagne, de la Région des Pays de la Loire et du Département de Loire-Atlantique pour un coût estimé de 160 000€ HT.

Budget

Le budget prévisionnel total entre 2020 et 2025 est de : **728 600 € HT**, dont près de 232 800 € restant à la charge des maîtres d'ouvrages (Communauté de Communes Estuaire et Sillon, Nantes Métropole, Département et 3 syndicats de marais).



Partenaires

Le Contrat Territorial Eau est cofinancé par :

- l'agence de l'eau Loire-Bretagne
- la Région des Pays de la Loire
- le Département de Loire-Atlantique
- * 7 maîtres d'ouvrages



Vélo Détours

Deux nouveaux itinéraires



Et si on profitait de l'arrière-saison pour flâner à bicyclette ? L'occasion de découvrir deux nouveaux itinéraires balisés, propices au dépaysement et offrant des points de vue remarquables !

Le service Tourisme de la Communauté de Communes Estuaire et Sillon avait à cœur d'étoffer l'offre à destination des cyclistes d'ici et d'ailleurs. Depuis cet automne, c'est chose faite, puisque deux nouveaux itinéraires complètent les trois circuits déjà existants. Après les thématiques des roselières, des marais et de la Loire, place à un itinéraire qui ne manque pas d'air !

Le circuit Vélo Détours ~ la Boucle de Zéphyr propose une boucle de 12 km avec pour fil rouge, la force du vent !

Ainsi, l'itinéraire fait passer le cycliste à proximité de lieux en lien avec la thématique : le moulin de la Bicane de nouveau en activité, la base ULM de Campbon et le parc éolien.

À la découverte du patrimoine naturel et bâti

Le second circuit proposé met l'accent sur le bocage local et ses richesses.

Le bien nommé itinéraire Vélo Détours ~ Entre Sillon et Marais, est un concentré de ce qui fait l'essence même de notre territoire.

Sur quelques 17 km et en passant par Lavau-sur-Loire, Prinquiau et La Chapelle-Launay, la balade familiale promet une plongée à travers le patrimoine bâti et naturel du Nord Loire. Une aubaine pour effectuer des escales bien opportunes !

Pique-nique au domaine de L'Escurays situé à proximité du tracé et pause contemplative sur la faune et la flore des marais rythmeront votre découverte.

Circuits Vélo détours

- n°30 ~ de la Loire au Canal
- n°31 ~ la Boucle des Marais
- n°50 ~ la Balade des Roselières
- n°51 ~ Entre Sillon et Marais (nouveau)
- n°52 ~ la Boucle de Zéphyr (nouveau)

Retrouvez tous les circuits en ligne sur www.estuairesillontourisme.fr

Belles balades !



Des itinéraires familiaux

Les circuits Vélo Détours ~ la Boucle de Zéphyr et Vélo Détours ~ Entre Sillon et Marais sont accessibles aux cycles, VTT, VTC... Adaptés aux sorties en famille ou entre amis, ils sont reconnaissables grâce à des signalétiques visibles à chaque intersection. Avec ces deux nouvelles boucles, les itinéraires Vélo Détours représentent désormais près de 125km de routes pour visiter le territoire !



+ D'INFOS

Pour plus d'informations, consultez le site internet de l'Office de Tourisme Estuaire et Sillon www.estuairesillontourisme.fr



Le PLU intercommunal poursuit ses actions

Estuaire et Sillon s'est donnée 4 ans pour établir le prochain Plan Local d'Urbanisme intercommunal qui détermine les orientations stratégiques en matière d'aménagement du territoire, de services à la population et d'équipements. Une volonté impulsée par les élus des 11 communes qui constituent la Communauté de Communes Estuaire & Sillon.

► Les 4 grands objectifs poursuivis :

- Un territoire d'accueil entre la métropole nantaise et l'agglomération nazairienne qui répond aux besoins ;
- Un développement équilibré et mesuré ;
- Un patrimoine préservé et des paysages sauvegardés entre Sillon, plateau et marais ;
- La lutte contre le changement climatique et l'adaptation à ce changement en lien avec le Plan Climat-Air-Énergie d'Estuaire et Sillon.

► Un site internet dédié

Il permet aux habitants du territoire d'avoir accès à toutes les informations relatives au PLUi : calendrier des actions passées et à venir, accès au registre numérique, questions-réponses...

plui.estuaire-sillon.fr

► Réunions publiques suivies d'un atelier de concertation

La volonté de l'intercommunalité est de placer la participation citoyenne au cœur du processus de construction du PLUi. Pour cela, 3 réunions publiques suivies d'un atelier de concertation sont organisées.

à Cordemais

LE 17 OCTOBRE
À 20 HEURES

Espace Jean Doucet
de l'Hippodrome
rue des Sports

à Campbon

LE 19 OCTOBRE
À 20 HEURES

Salle de la Préverie
6 chemin des Écoliers

à Savenay

LE 7 NOVEMBRE
À 20 HEURES

Salle Équinoxe,
35 rue Saint-Michel

“ Participez à l'aménagement d'Estuaire et Sillon et construisons une vision partagée du territoire. ”

Stratégie alimentaire locale Lancement d'un Projet Alimentaire Territorial

Les Projets Alimentaires Territoriaux sont issus de la Loi d'avenir pour l'agriculture. Ils ont pour objectifs de relocaliser l'agriculture et l'alimentation au sein des territoires. La Communauté de Communes Estuaire et Sillon et ses partenaires travaillent sur l'élaboration d'une feuille de route qui devrait voir le jour en 2023.



Le 30 août dernier, la phase de diagnostic du PAT a été enclenchée sur le territoire. Les collectivités locales ainsi que les acteurs du projet collaborent ensemble afin de cartographier les ressources alimentaires du territoire.



Que produit-on sur les 11 communes qui composent Estuaire et Sillon ? Qui sont les producteurs locaux ? Quelles sont les filières durables et bio ? Quel est notre niveau d'autonomie ? Quels sont les autres territoires frontaliers avec lesquels nous pouvons collaborer ? Une analyse de fond qui va prendre la forme d'une feuille de route pour établir un état des lieux et mener des actions concrètes.

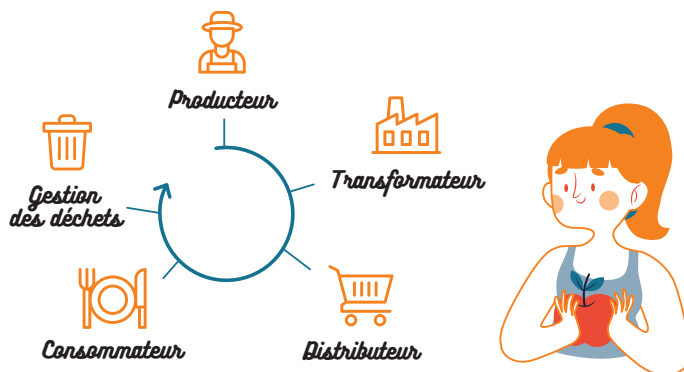
Une démarche collaborative

À partir de la fin de l'année, des ateliers vont être proposés sur des thématiques bien précises : restauration collective, alimentation et santé, la production bio sur le territoire... La conduite de cette démarche doit participer à la structuration de l'économie agricole et à la mise en œuvre d'un système alimentaire territorial.



Cet engagement répond à plusieurs enjeux :

- Sensibiliser les acheteurs et les transformateurs aux enjeux de la transition alimentaire (santé, emplois, climat) et mettre en valeur les produits locaux ;
- Développer les circuits courts et boucles locales en capacité de réduire les émissions de gaz à effet de serre et de créer de nouveaux débouchés pour les acteurs agricoles du territoire ;
- Accompagner les exploitants agricoles dans cette transition alimentaire ;
- Soutenir le développement de l'agriculture biologique ;
- Réduire la vulnérabilité du territoire sur le plan de l'approvisionnement alimentaire.





Travaux à la gare de Savenay Un programme réparti sur deux ans

Plusieurs chantiers passés et à venir vont sensiblement modifier les abords de la gare de Savenay mais aussi ses services. Les objectifs de ces travaux sont multiples : meilleur traitement des eaux pluviales et usées, essor des mobilités douces, nouvel axe de circulation, production d'énergie renouvelable...

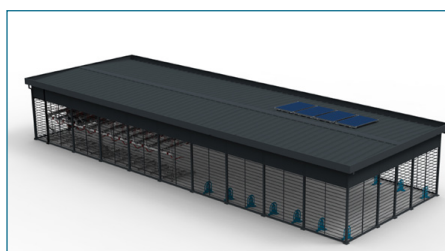
Une nouvelle ligne de circulation



La ligne 1 Nantes - Saint-Nazaire - Le Croisic a profité de quelques aménagements du 23 septembre au 7 octobre dernier. Une nouvelle voie permet désormais de contourner le site de la raffinerie de Donges. Des solutions de substitution par autocars proposées par la SNCF et la Région ont permis aux usagers de rejoindre leur destination.

et qui pourrait prendre de l'ampleur avec un projet complémentaire autour des mobilités en lieu et place de l'actuel bâtiment désaffecté. La réflexion se poursuivra dans les prochains mois de manière partenariale.

vers le réseau pluvial, un bassin tampon enterré va être créé. Son but est de réguler les débits en cas de pluie et d'améliorer le fonctionnement de la station d'épuration, notamment en limitant les surverses. L'accès actuel au parking de la gare de Savenay sera bloqué pendant la durée des travaux, un accès temporaire sera mis en place pendant la durée du chantier.



La mise en place d'ombrières sur le parking voyageurs

La SNCF envisage de couvrir le parking voyageurs d'ombrières, les études commenceront dès l'automne.



Un abri vélos sécurisé

À partir du mois de décembre, des travaux vont être engagés pour construire un nouvel abri à vélos de 100 places, entièrement sécurisé et équipé de panneaux photovoltaïques. Ce nouveau service devrait faciliter le développement des mobilités douces et notamment des services vélos sur le territoire intégrant des places pour vélos classiques et également pour vélos cargos. Une initiative portée par la SNCF, partagée par les élus intercommunaux,

Une amélioration des réseaux d'eaux pluviales et usées



Courant 2023, une partie de la zone du parking de la gare de Savenay va être neutralisée pendant 6 mois environ. La Communauté de Communes s'engage dans la préservation de la ressource en eau et à ce titre, des travaux visant à améliorer le fonctionnement des réseaux d'assainissement et des stations d'épurations, sont prévus. Afin de limiter les déversements d'eaux usées